

CPL 266/21 - Setor 5 - Requalificação de malha viária

1. INTRODUÇÃO

A Equipe Técnica do Consórcio Acelera Sorocaba (CAS), em atendimento ao Centro de Aceleração, Desenvolvimento e Inovação (CADI), realizou um levantamento detalhado sobre a situação do pavimento das seguintes ruas, comparando as condições iniciais com as atuais.

- **Rua Fernando Rogich Vieira**
- **Rua Paulo Cesar Cordeiro**

Avaliação da requalificação:

- ✓ **Pavimentação das vias;**
- ✓ Recuperação de sarjetas e sarjetões;
- ✓ Implantação de sarjetão;
- ✓ Substituição de luminárias atuais por luminárias em Led;
- ✓ Reforma de boca de lobo;
- ✓ Nivelamento de PV;
- ✓ Sinalização horizontal.
- ✓

Avaliação da Pavimentação das vias:

Foi realizado um levantamento detalhado das condições do pavimento, comparando a situação inicial e atual das intervenções da requalificação nas vias contempladas. Durante a análise, foram identificadas patologias e deformidades no pavimento.



1.1 Rua Fernando Rogich Vieira – Vila Helena - Sorocaba/SP

Foi realizada uma inspeção das condições atuais nos endereços mencionados acima, conforme indicado no mapa da Figura 1 e 2.

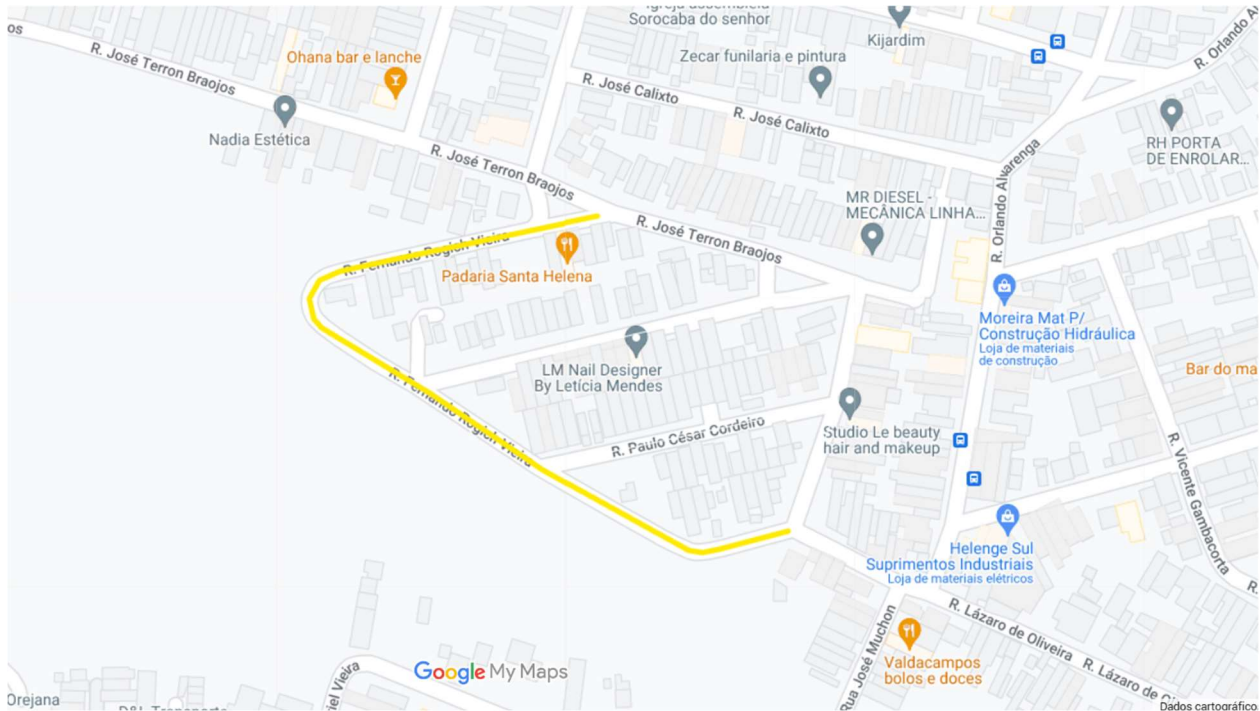


Figura 1 - Rua Fernando Rogich Vieira – Vila Helena - Sorocaba/SP

1.2 Rua Paulo Cesar Cordeiro – Vila Helena - Sorocaba/SP

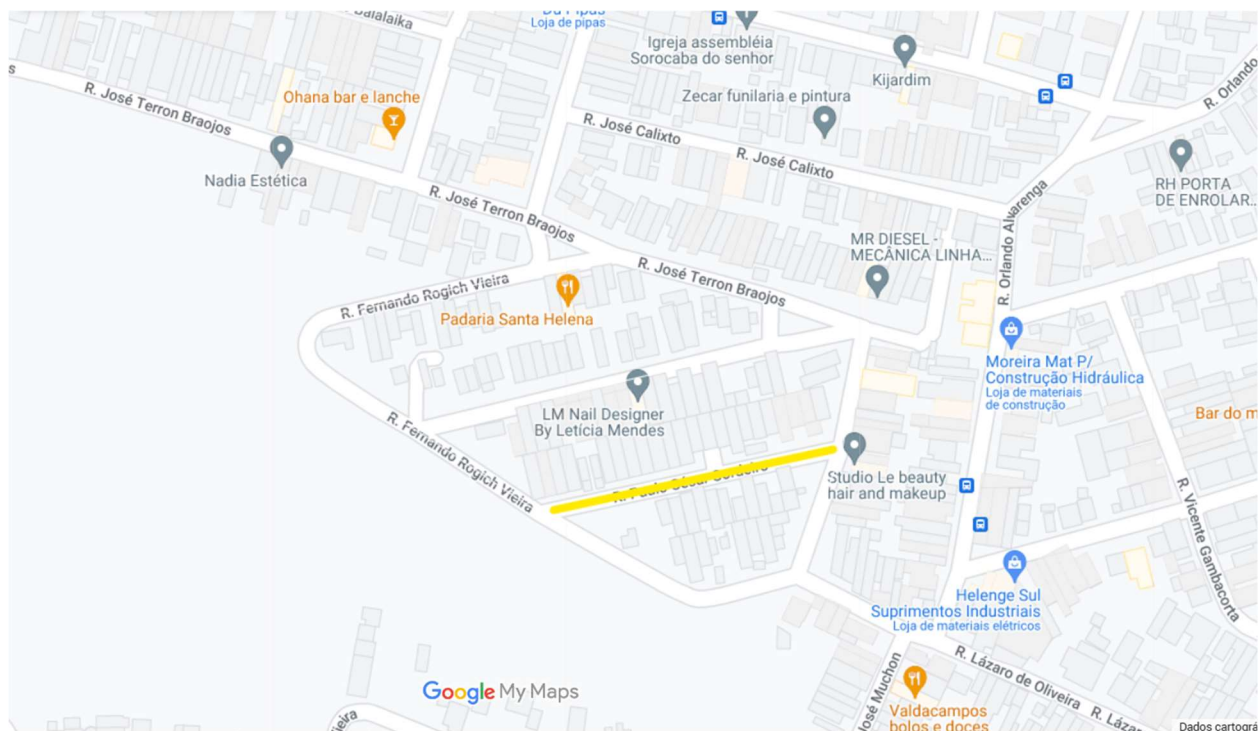


Figura 2 – Quantidade de luminarias danificadas/queimadas



1. RELATÓRIO FOTOGRÁFICO

Rua Fernando Rogich Vieira



Foto 01 – pavimento com reparos (inicial)

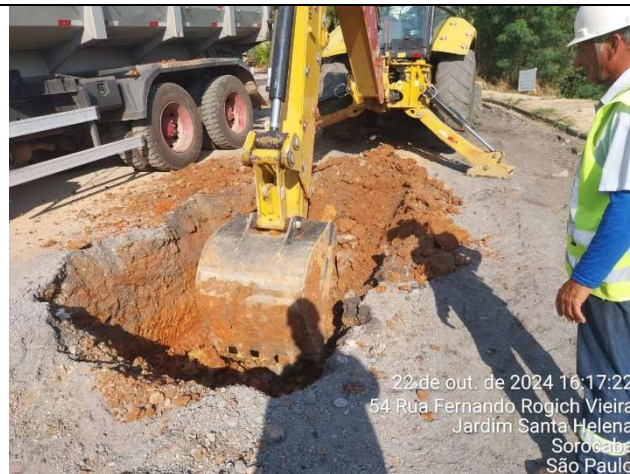


Foto 02 – Tratamento de base profundo (Atual)



Foto 03 – pavimento com reparos (inicial)



Foto 04 – Tratamento de base profundo (Atual)



Rua Paulo Cesar Cordeiro



Foto 05 – Pavimento com reparo (inicial)

Foto 06 – Será iniciado o tratamento de base.



Foto 07 – Pavimento com reparo (inicial)

Foto 08 – Será iniciado o tratamento de base.

Atenciosamente;

Joel Barros
Engenheiro Civil

