



# CÂMARA MUNICIPAL DE SOROCABA

ESTADO DE SÃO PAULO

## REQUERIMENTO

***Ação Corretiva visando o fechamento do Canteiro Central em atenção ao cruzamento da Avenida Antônio Silva Saladino com a Rua Miyrna Barbosa RaszL de um lado e Rua Araci Antunes Ramos do outro lado, no Bairro Vitória Régia.***

**CONSIDERANDO** que, este vereador foi procurado por vários munícipes incluindo Comerciantes os quais relatam a necessidade de um estudo visando o fechamento do Canteiro Central, em atenção ao cruzamento da Av. Antônio Silva Saladino com a Rua Miyrna Barbosa RaszL de um lado e Rua Araci Antunes Ramos do outro lado, no Bairro Vitória Régia.

**CONSIDERANDO** que, essa solicitação é motivada pelos inúmeros relatos recebidos por este vereador por parte desses usuários, os quais expressaram a necessidade urgente de intervenção no referido cruzamento, pois esse apresenta um elevado fluxo de veículos e Motos, resultando em uma situação de perigo iminente, haja visto que os usuários em especial os Motociclistas insistem em não obedecer corretamente a Sinalização de Solo, fazendo manobras não condizentes e arriscadas, colocando em risco sua própria integridade física.

**CONSIDERANDO** que, o fechamento ora solicitado é essencial para garantir a segurança viária dos cidadãos assim como diminuir a probabilidade de ocorrências tipo, atropelamento e colisões como já aconteceu algumas vezes, presenciado e comprovado pelos proprietários de Comercio no local; isto posto é que;

**REQUEIRO** à Mesa, ouvido o Plenário, seja oficiado ao Excelentíssimo Senhor Prefeito Municipal, solicitando nos informar o que segue:

1) Existe possibilidade de viabilizar um estudo visando o fechamento do Canteiro Central, em atenção ao cruzamento da Av. Antônio Silva Saladino com a Rua Miyrna Barbosa RaszL de um lado e Rua Araci Antunes Ramos do outro lado, no Bairro Vitória Régia.

2) Se sim, para quando?

3) Se não, quais motivos?

4) Há condições de priorizá-la urgentemente devido a diversos pedidos por parte da municipalidade?

5) Se possível solicitamos a presença de um Técnico responsável pela Área para juntos fazermos uma averiguação no local, certificando a real necessidade de Implantação da solicitação em referência.

**Obs.: Contato Assessor Parlamentar Edmilson - Nenê Marques (15) 99745-4816.**



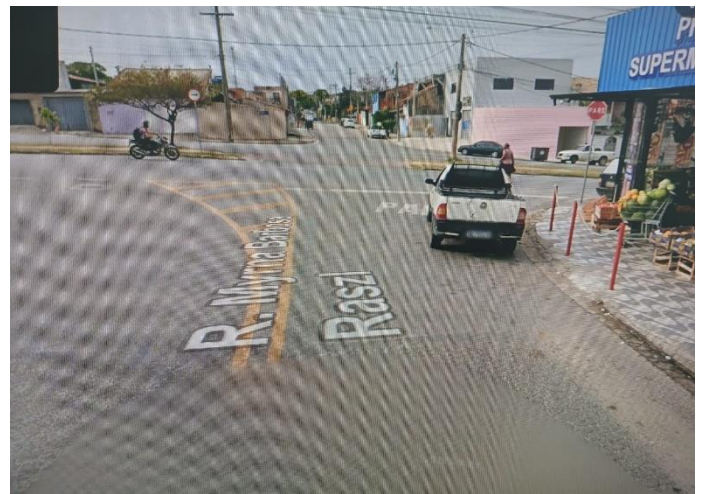
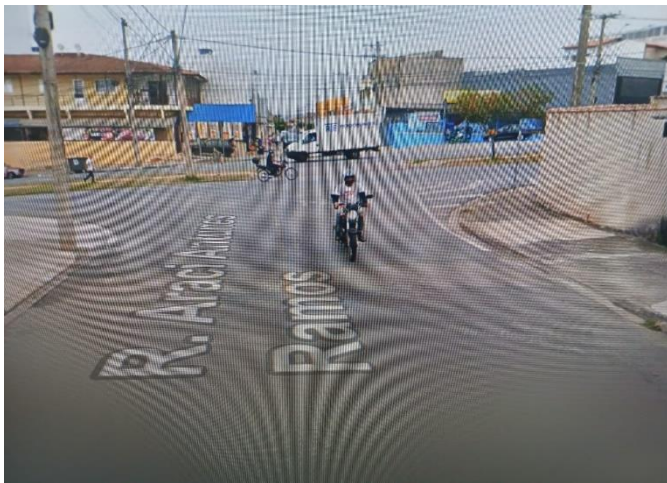


# CÂMARA MUNICIPAL DE SOROCABA

ESTADO DE SÃO PAULO



***Os usuários insistem em não obedecer corretamente a Sinalização de Solo***



***Sorocaba 25 de março de 2025  
Toninho Corredor  
Vereador***



# PROTOCOLO DE ASSINATURA(S)

O documento acima foi assinado eletronicamente e pode ser acessado no endereço <https://sorocaba.camarasempapel.com.br/autenticidade> utilizando o identificador 3300320033003200390036003A005000

Assinado eletronicamente por **(Toninho Corredor) Antonio Cicero da Silva** em 26/03/2026 08:57  
Checksum: **25690A37F800981E5239501A3ECE16087A6F29D150278278BEA291B822697CDF**



Autenticar documento em <https://sorocaba.camarasempapel.com.br/autenticidade>  
com o identificador 3300320033003200390036003A005000, Documento assinado digitalmente conforme  
art. 4º, II da Lei 14.063/2020.