



CÂMARA MUNICIPAL DE SOROCABA

ESTADO DE SÃO PAULO

PROJETO DE DECRETO LEGISLATIVO Nº

Dispõe sobre a concessão de Selo Empresa Amiga da Pessoa com Deficiência à empresa Flextronics

A Câmara Municipal de Sorocaba decreta:

Art. 1º Fica concedido o Selo Empresa Amiga da Pessoa com Deficiência à empresa “ Flextronics”, pelos relevantes serviços prestados para inserção de pessoas com deficiência no mercado de trabalho.

Art. 2º As despesas decorrentes da aprovação deste Decreto Legislativo correrão à conta de verba orçamentária própria.

Art. 3º Este Decreto Legislativo entra em vigor na data de sua publicação.

S.S, 20 de setembro de 2021.

Pr. Luis Santos
Vereador



CÂMARA MUNICIPAL DE SOROCABA

ESTADO DE SÃO PAULO

JUSTIFICATIVA:

A empresa homenageada com o selo, Flextronics, tomou conhecimento do Decreto Legislativo 1.706, de 9 de abril de 2019, que dispõe sobre a criação do selo "Empresa Amiga da Pessoa com Deficiência", a ser concedido pela Câmara Municipal de Sorocaba, e dá outras providências.

Diante disto, por iniciativa deste vereador em conjunto com os responsáveis legais da empresa, a referida empresa solicitou em 2021 a concessão do selo, conforme permissivo no parágrafo único do art. 4º

Art. 4º ...

Parágrafo Único. No caso de iniciativa parlamentar, deverá o Decreto Legislativo concessivo do Selo, ser acompanhado além de justificativa e biografia da pessoa jurídica, de documentos que comprovem ao menos um dos requisitos do art. 2º.

*Art. 2º O selo Empresa Amiga da Pessoa com Deficiência, será concedido a pessoas jurídicas, **que atenderem ao menos um dos itens listados abaixo:***

(...)

*X - que oferece capacitação e treinamento de forma contínua, destinados às pessoas com deficiência, de maneira a inseri-las no seu quadro de funcionários, facilitar sua contratação e **inserção no mercado de trabalho**, bem como garantir sua permanência e produtividade no ambiente de trabalho em cumprimento ao disposto no art. 93 Lei nº 8.213 de 24 de julho de 1991;*

*Art. 4º As pessoas jurídicas interessadas em serem reconhecidas e agraciadas com o Selo, **deverão protocolar junto à Câmara Municipal de Sorocaba, documentos que comprovem o preenchimento de um dos requisitos previstos no art. 2º, endereçando a algum Vereador para motivá-lo à concessão do Selo.***

Conforme se verifica nos documentos encaminhados, trata-se de uma empresa que visa realizar a inclusão de fato das pessoas com deficiência na empresa, tendo atualmente com 156 PCDs em seu quadro de funcionários, e ao longo de 10



CÂMARA MUNICIPAL DE SOROCABA

ESTADO DE SÃO PAULO

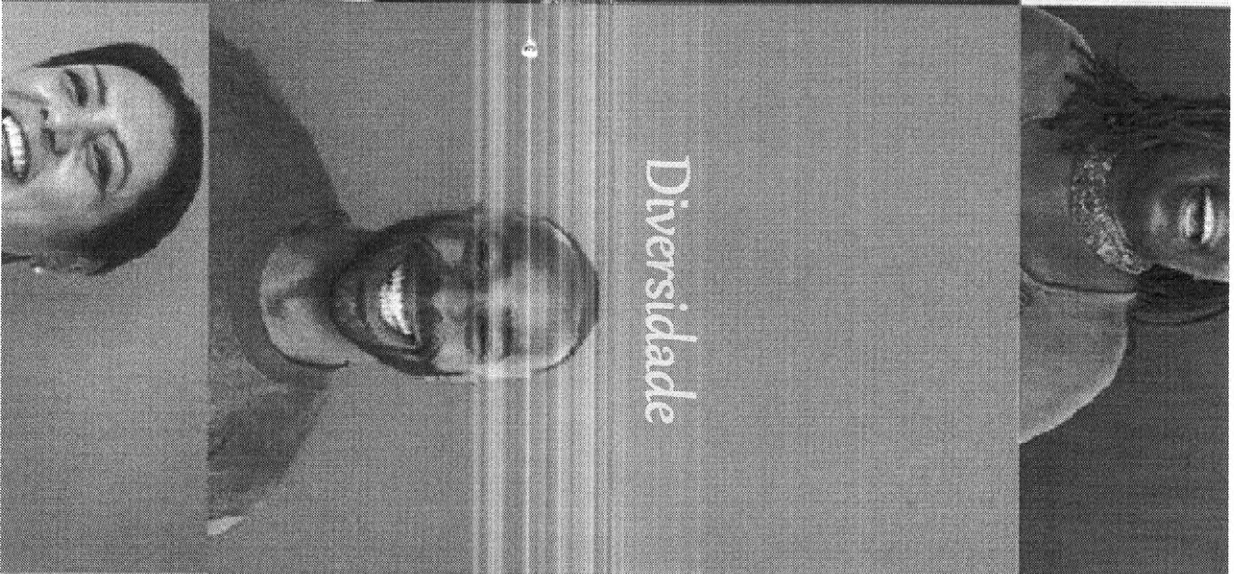
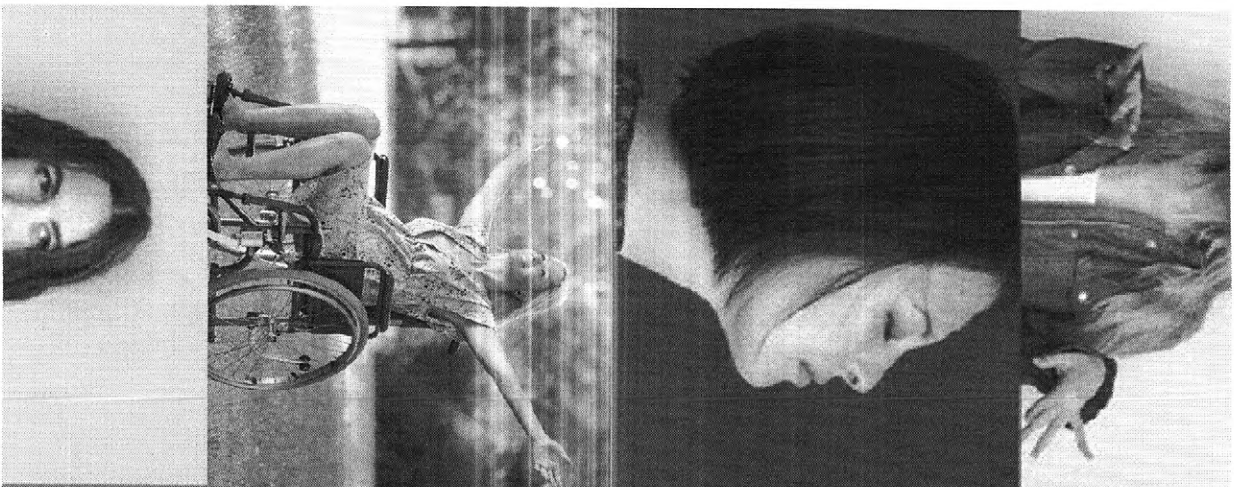
(dez) anos de implantação do programa, foram inúmeros os profissionais treinados e inseridos no mercado de trabalho, contando inclusive com a parceria do SENAI.

As declarações dos profissionais que conseguiram se recolocar no mercado de trabalho demonstram a importância do trabalho realizado, devendo ser reconhecido por essa Casa de Leis.

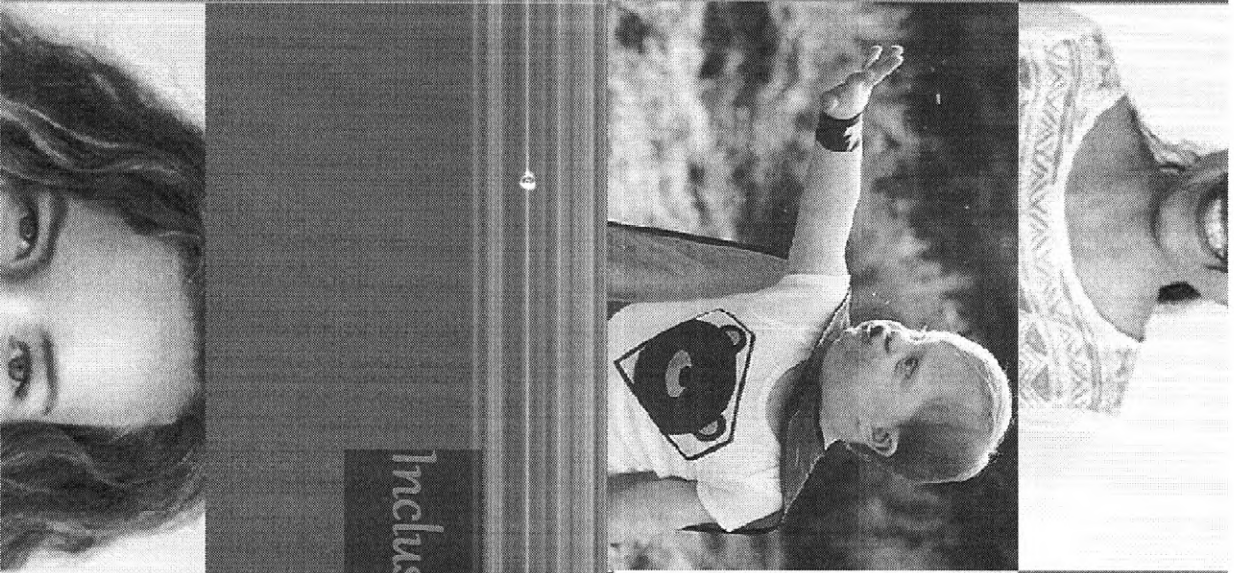
Desta forma, peço a voto favorável dos Ilustres Vereadores, para que seja aprovado a concessão do Selo Empresa Amiga da Pessoa com Deficiência.

S.S, 20 de setembro de 2021.

Pr. Luis Santos
Vereador



Diversidade



Inclusão



flex.

Política de Diversidade

Nossa política de diversidade encoraja:

Comunicação e cooperação respeitosa entre todos os colaboradores e nossos principais stakeholders;

Trabalho em equipe e participação dos colaboradores, permitindo a representação de perspectivas de grupo e individuais;

Contribuições da Flex e dos colaboradores para a comunidade que servimos para promover uma maior compreensão e respeito pela sua diversidade.

Que todos os nossos fornecedores valorizem a inclusão e a diversidade dentro de suas próprias operações.





People with
DiversAbilities

Pilar de Diversidade (PCDs)

A Flex trabalha com a inclusão de profissionais PCDs, aproximadamente a 10 anos.

Hoje, com o nosso **Programa de Diversidade e Inclusão**, que tem como principais pilares os grupos de Mulheres, Vulneráveis, Raças/Ethnias, Gerações, LGBTQ+ e **PCDs, ganhamos mais consistência em nossas iniciativas.**

Os pilares são formados e administrados por embaixadores e aliados voluntários que estão engajados em buscar ações que promovam a inclusão dentro e fora das organizações.

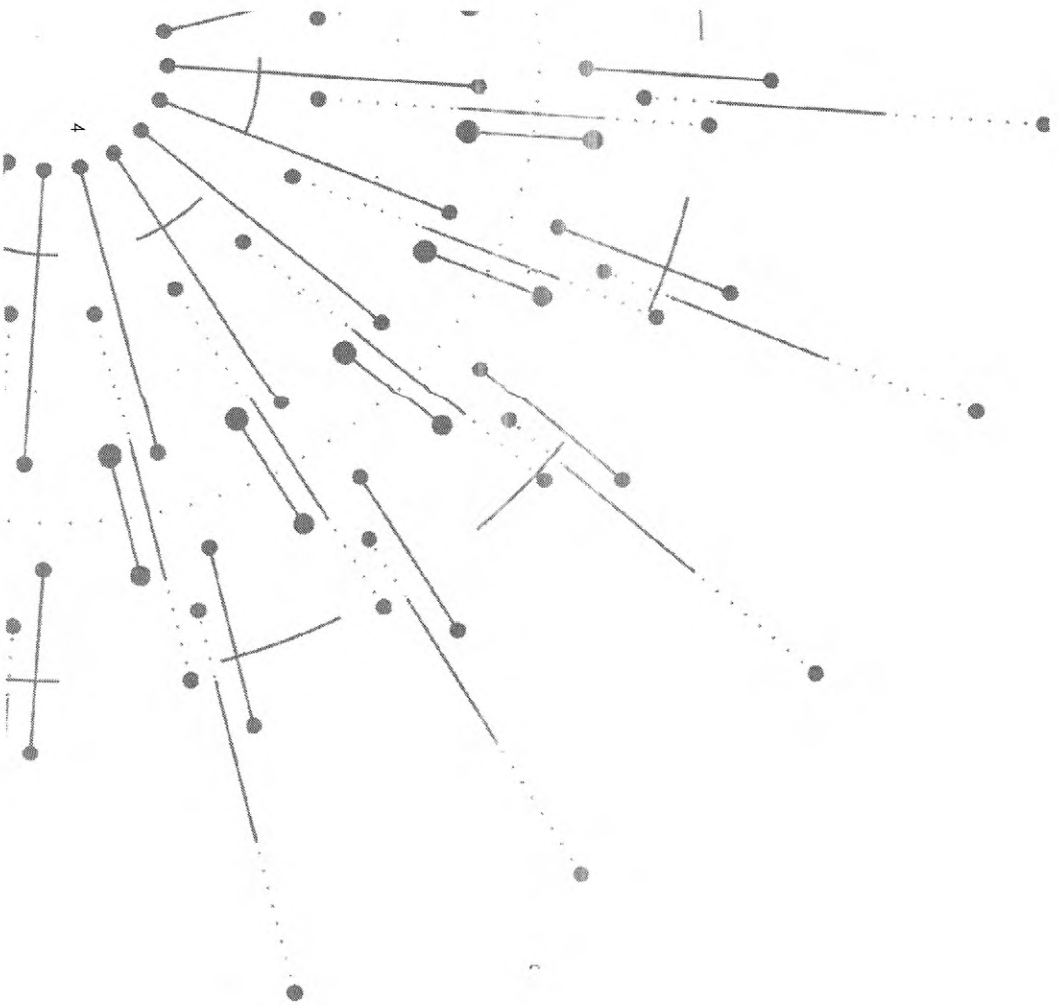
Pessoas com Deficiência na Flex	
Auditiva	48
Física	60
Intelectual	22
Visual	22
Reabilitado	3
TOTAL	155

Atualmente temos 156 colaboradores PCDs em Sorocaba

flex

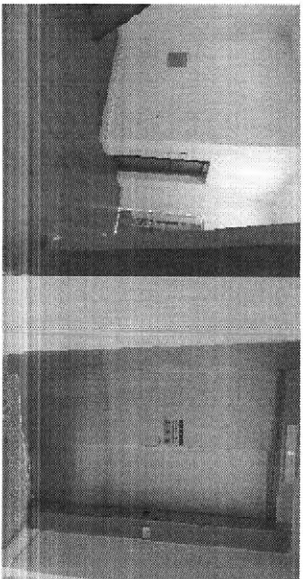
Iniciativas

flex

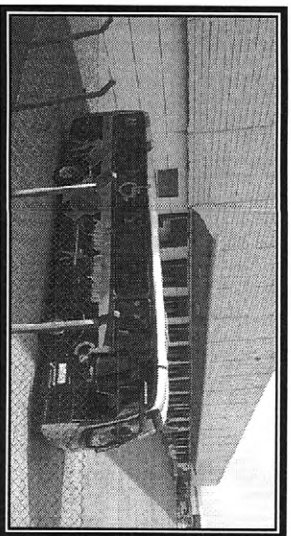


Acessibilidade

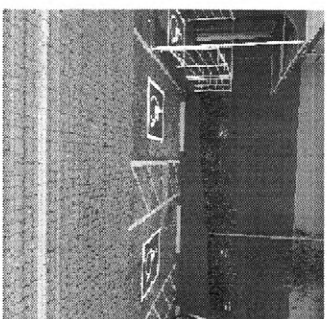
Trabalhamos de forma contínua na adequação dos ambientes para garantir a acessibilidade a todos os colaboradores e visitantes.



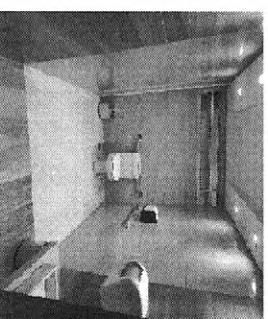
Implementação de elevadores



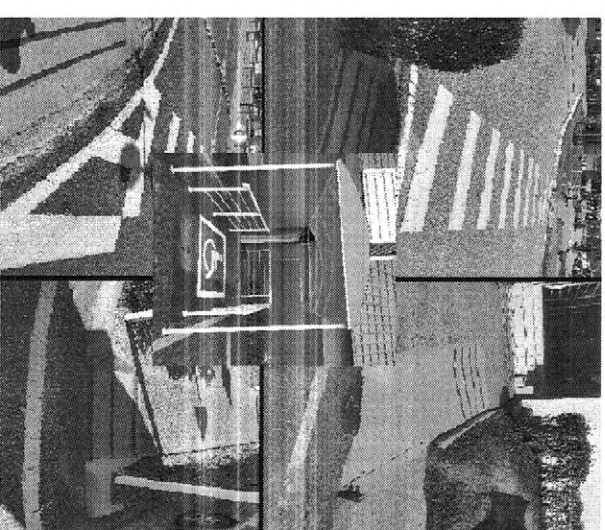
Transporte adaptado



Estacionamento



Banheiros

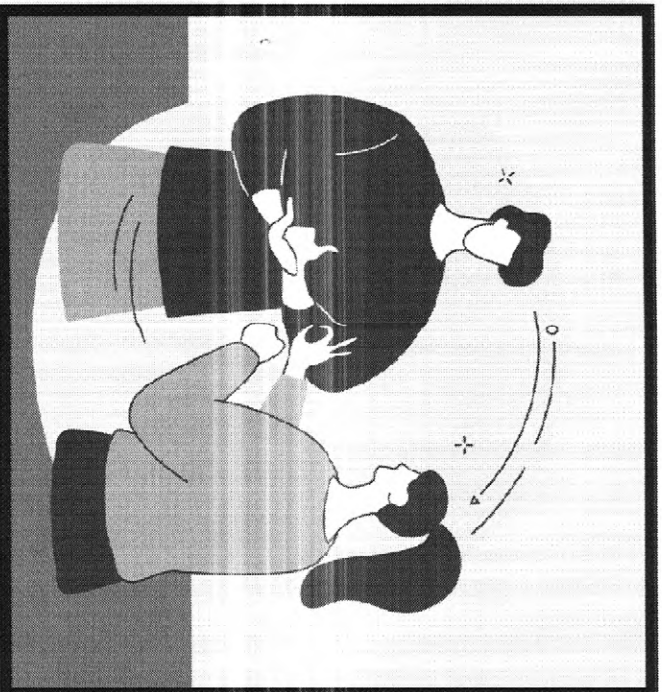


Rampas de acesso e sinalizações

Curso de Libras



People with
DiversAbilities

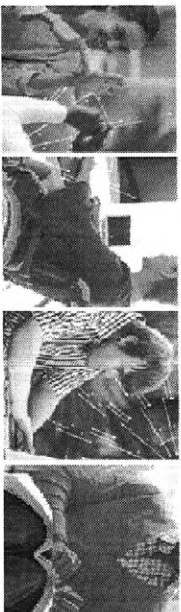


A Flex possui um programa de treinamento de Libras para os colaboradores das áreas funcionais e gestores com PCDS auditivos no time.

As aulas são realizadas por professores qualificados dentro do horário de trabalho.

Reuniões, treinamentos e integrações com a presença de colaboradores portadores de deficiência auditiva estão presentes interpretetes para suporte .

flex



Pessoas com Deficiência

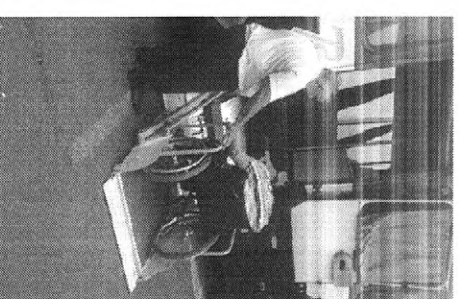
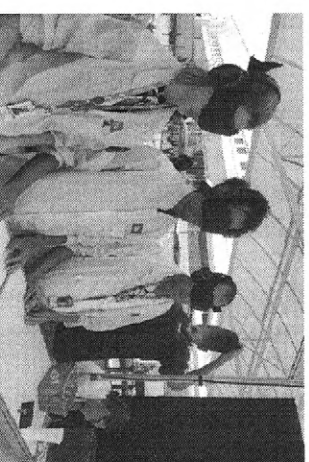
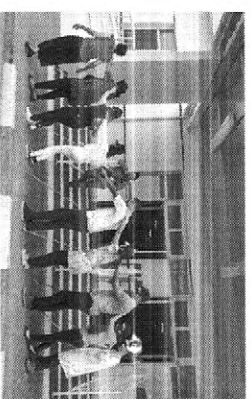
Semana de Conscientização

OUTUBRO - Ação Global Flex – Semana da Inclusão

- Campanhas de doações de alimentos, insumos de limpeza e descartáveis, são doados a Instituições locais.
- Palestras com temas variados
- Depoimentos de colaboradores PCDs que compartilham suas histórias de: profissão, esporte, superações, etc.
- Vivência de sensibilização que promovem a conscientização e respeito as diferenças.



7



flex



FLEX É HOMENAGEADA PELO FUNDO SOCIAL DE SOLIDARIEDADE

CERIMÔNIA OCORREU NA ÚLTIMA SEXTA-FEIRA, DIA 17

A Flex Sorocaba foi homenageada pela doação de 20 notebooks para o Fundo Social de Solidariedade.

Os notebooks foram entregues para diversas instituições sem fins lucrativos da cidade de Sorocaba, Fernanda Rocha, responsável por Responsabilidade Social, representou a empresa no evento.



Entre os participantes da cerimônia estavam Sérgio Frore Magalhães, presidente da Prefeitura Municipal de Sorocaba, o Presidente do Fundo Social de Solidariedade e o Prefeito Rodrigo Mango.

"Sabemos da importância da Flex para a comunidade e é nosso dever como empresa contribuir com instituições tão cruciais para a cidade". Disse Fernanda Rocha em seu discurso.



flex SINCTRONDS



People with
DiversAbilities

AÇÕES COMUNITÁRIA

Através do FSS (Fundo Social de Solidariedade) de Sorocaba, a Flex fez a doação de 20 notebooks a serem distribuídos entre as Instituições locais cadastradas na Prefeitura.

flex