



CÂMARA MUNICIPAL DE SOROCABA

ESTADO DE SÃO PAULO

DESPACHO

APROVADO

(PRESIDENTE)

Em 06 DEZ. 2018

REQUERIMENTO N.º: 2544

Manutenção da Estrada Ferroviário João de Oliveira, Ipanema das Pedras

CONSIDERANDO que, a Estrada Ferroviário João de Oliveira, Ipanema das Pedras, é uma via de importante acesso entre Sorocaba e Araçoiaba da Serra;

CONSIDERANDO que, a via de terra está com muitos buracos em toda sua extensão, colocando em risco a segurança de todos que circulam pela Estrada;

CONSIDERANDO que, os galhos das árvores invadiram toda a Estrada e principalmente os veículos de grande porte têm dificuldade para trafegar, pois precisam desviar dos galhos;

CONSIDERANDO que, a situação mais crítica da Estrada fica após o Condomínio São Lucas, isto posto, é que:

REQUEIRO à Mesa, ouvido o Plenário, seja oficiado ao Excelentíssimo Senhor Prefeito Municipal, solicitando nos informar o que segue:

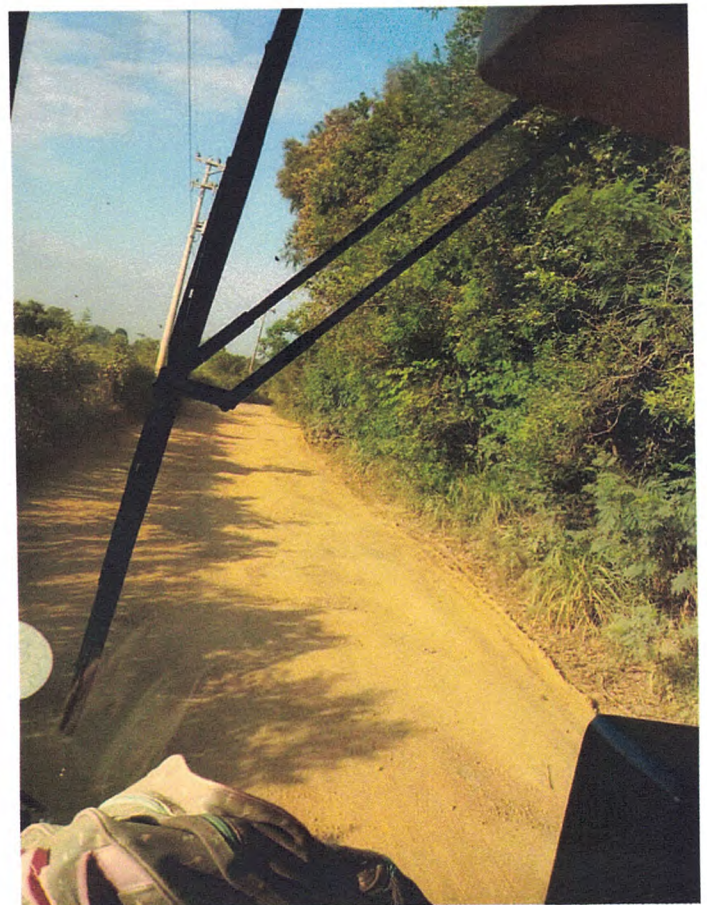
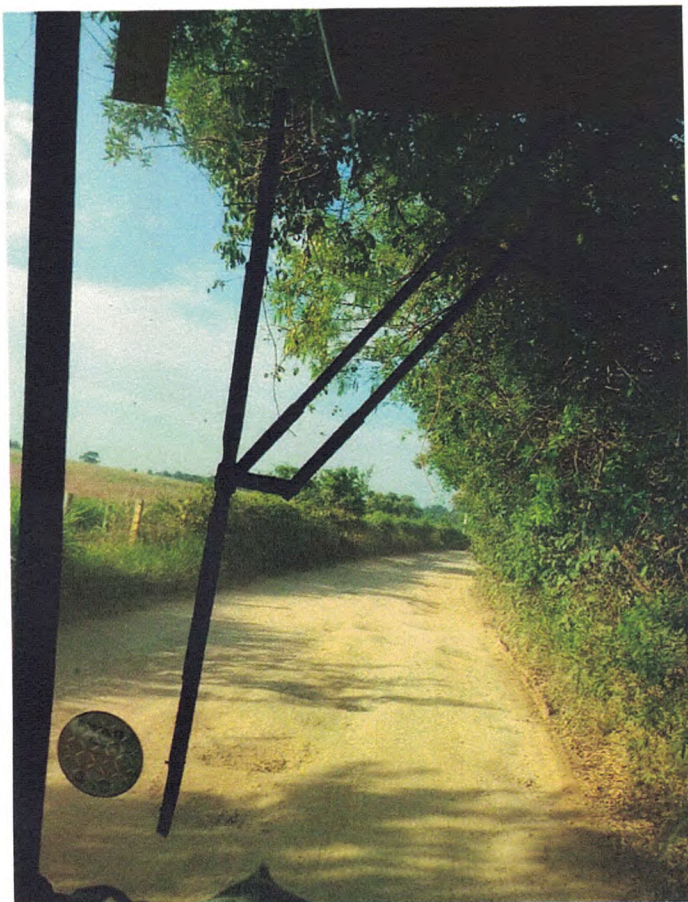
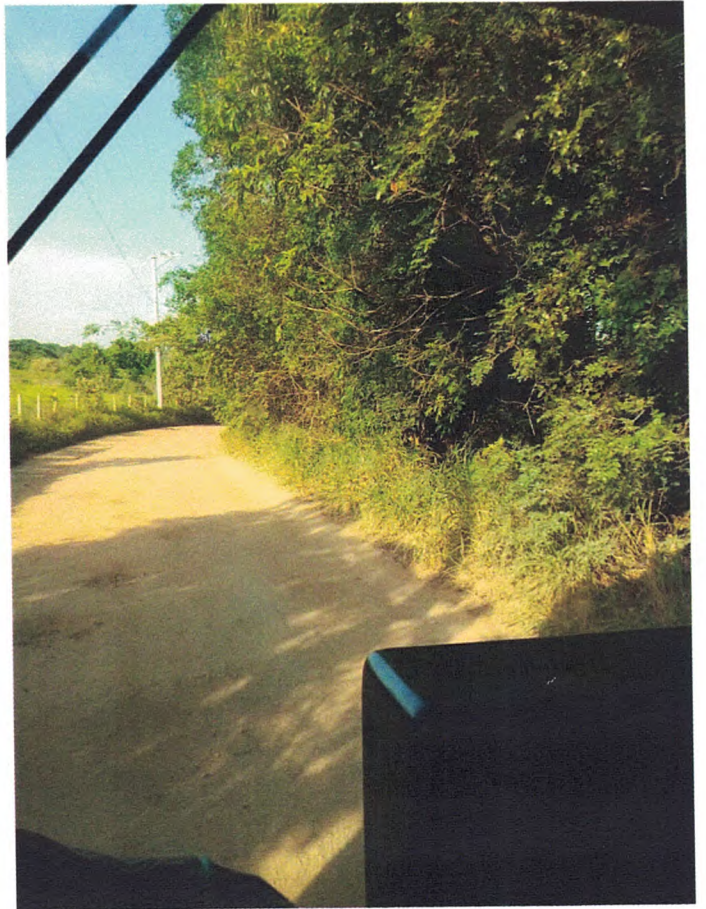
1 - É possível a realização de serviços de patrolamento? Caso positivo, para quando? Caso negativo, por quê?

2 - É possível a poda dos galhos que estão invadindo o limite da Estrada? Caso positivo, para quando? Caso negativo, por quê?

S/S., 05 de Dezembro de 2018.


FRANCISCO FRANÇA DA SILVA
Vereador

CÂMARA MUNICIPAL DE SOROCABA 05/12/2018 15:26 104159 1/2





GP-RIM-2702/18

Sorocaba, 28 de dezembro de 2018

Senhor Presidente,

J. AO EXPEDIENTE EXTERNO

SECRETÁRIO GERAL

Em atenção ao requerimento nº 2544/2018, de autoria do vereador Francisco França da Silva e aprovado por esse Legislativo, no qual solicita informações sobre manutenção da estrada Ferroviário João de Oliveira, Ipanema Das Pedras, solicitamos a Vossa Excelência a prorrogação do prazo da resposta por mais 15 dias, tendo em vista a necessidade de levantamento das informações.

Sendo só para o momento, subscrevemo-nos renovando os protestos de elevada estima e distinta consideração.

Atenciosamente,

FLÁVIO NELSON DA COSTA CHAVES
Secretário de Relações Institucionais e Metropolitanas

SOROCABA - SP
02/01/2019 15:44 184790 01/01

Excelentíssimo Senhor
VEREADOR RODRIGO MAGANHATO
Digníssimo Presidente da Câmara Municipal
SOROCABA – SP



GP-RIM- 14/19

Sorocaba, 3 de janeiro de 2019

J. AO EXPEDIENTE EXTERNO

SECRETÁRIO GERAL

Senhor Presidente,

Em resposta ao requerimento nº 2544/18, de autoria do nobre vereador Francisco França da Silva e aprovado por esse Legislativo, no qual solicita informações sobre manutenção da Estrada Ferroviário João de Oliveira, Ipanema das Pedras, informamos a Vossa Excelência com os esclarecimentos das seguintes secretarias:

Secretaria de Conservação, Serviços Públicos e Obras - SERPO

A manutenção da referida estrada foi realizada em dezembro de 2018.

Secretaria de Meio Ambiente, Parques e Jardins - SEMA

São mantidas equipes que atuam no serviço de roçagem, conservação e manutenção de áreas públicas em várias regiões da cidade para cumprir e garantir mais segurança e melhor qualidade de vida à população.

Informamos ainda, que mencionada secretaria enviará um técnico responsável ao local para avaliar a solicitação.

Após a avaliação referida solicitação será inserida ao cronograma de serviços.

Sendo só para o momento, subscrevemo-nos renovando os protestos de elevada estima e distinta consideração.

Atenciosamente,

FLÁVIO NELSON DA COSTA CHAVES
Secretário de Relações Institucionais e Metropolitanas

Excelentíssimo Senhor
VEREADOR FERNANDO ALVES LISBOA DINI
Digníssimo Presidente da Câmara Municipal
SOROCABA – SP