

NECESSIDADE DE MANUTENÇÃO UBS HARO – 06/02/2025 À PEDIDO VEREADOR ALEXANDRE HORTA

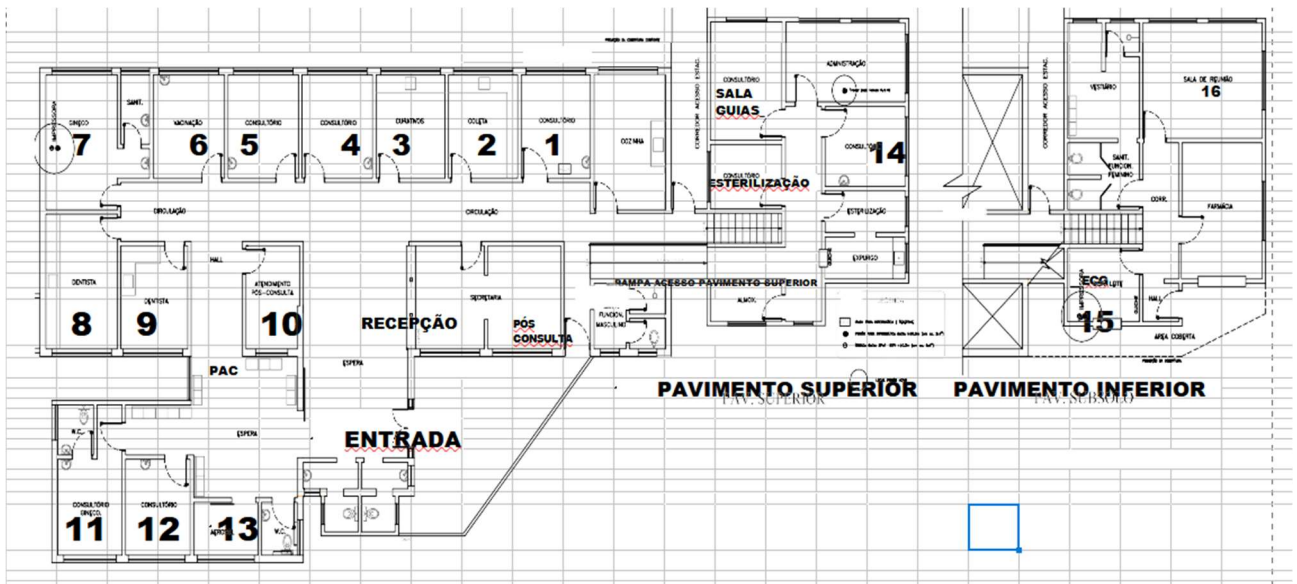
PROBLEMA	LOCAL	NÚMERO DA SALA
PISO ALTO E PORTA EMPERRANDO	ODONTOLOGIA / PAC /GO / ENTRADA DA UBS	7, 8, 12
PISO QUEBRADO	SALA DA COORDENAÇÃO	
TAMPA DE BUEIRO QUEBRADA COM RISCO QUEDA DO SOLO?	ESTACIONAMENTO	
REVESTIMENTO QUEBRADO	SALA DE VACINA	6
AVALIAÇÃO E PREPARO DE LOCAL PARA INSTALAÇÃO DE BEBEDOURO INDUSTRIAL	ÁREA SUPERIOR DA UBS E COZINHA	COZINHA E CORREDOR DO PAVIMENTO SUPERIOR
ARMÁRIO EMBUTIDO INSALUBRE RETIRADA? NOVO ARMÁRIO	ODONTOLOGIA	8
ARMÁRIOS EMBUTIDO DEGRADAÇÃO PELO TEMPO	SALAS VACINA, CURATIVO, MEDICAÇÃO E COZINHA	6, 3, 2
CORTINA PRECISA INSTALAR	SALA DE REUNIÕES; SALA EMULTI	14, 16
VENTILADORES QUEBRADOS.	RECEPÇÃO, PAC, PÓS-CONSULTA, SALAS	3, 4, 7, 9, 12, 14 e 16
NECESSIDADE DE VENTILADORES	SALAS, ESPERA DA RECEPÇÃO, SALA DE REUNIÕES E PAC	10, 13, 15 e 16
RETIRADA DE INSERVÍVEIS	EXTERNA	
PINTURA PAREDE QUE FICOU PENDENTE NA ULTIMA REFORMA	PÓS-CONSULTA/ PRONTUÁRIOS	
AVALIAÇÃO DAS INSTALAÇÕES ELÉTRICA (ESTÁ MUITO ANTIGA E COM PROBLEMAS/ Sempre que precisa fazer a manutenção no telhado, os prestadores alertam que tem vários fios soltos no telhado com risco de curto circuito.)	TODA UBS	
TELHADO (vaza água quando chove)	TODA UBS	
PORTA NÃO FECHA DIREITO, ABRE SOZINHA	CONSULTÓRIO	4
AVALIAÇÃO DA ENGENHARIA PARA ADEQUAÇÃO/REFORMA DA SALA DE COLETA CONFORMIDADE COM VIGILÂNCIA EPIDEMIOLÓGICA – FALTA BANHEIRO EXCLUSIVO	SUGESTÃO DE SALAS PARA COLETA	INALAÇÃO (13) / ECG (15)
RETIRADA DE PNEU DA CALÇADA DA UNIDADE – PREVENÇÃO DENGUE	CALÇADA DA UNIDADE	



AR CONDICIONADO (SE POSSÍVEL)*	RECEPÇÃO PRINCIPAL + RECEPÇÃO DO PAC + TODAS AS SALAS + SALA DE GUIAS+ COORDENAÇÃO.	SALAS 1, 2, 3, 4,5, 7, 9, 11, 12, 13, 14, 15, 16.
ILUMINAÇÃO EXTERNA DE SEGURANÇA.	4 ESTÁ QUEIMADAS	
ADEQUAÇÕES NAS INSTALAÇÕES DE GÁS, POIS APÓS REFORMA DA UBS HARO FOI FECHADA A PASSAGEM DE GÁS DA ÁREA EXTERNA PARA ÁREA INTERNA DA COZINHA. O BOTIJÃO DE GÁS PRECISA FICAR DENTRO DA COZINHA. SOLICITADO CORREÇÕES PELA EMPRESA DE SEGURANÇA DO TRABALHO BMF EM 17/12/2024		
ADEQUAÇÕES NAS INSTALAÇÕES ELÉTRICA TOMADAS SEM PROTEÇÃO E EXCESSO DE FIOS EXPOSTOS – SOLICITADO PELA EMPRESA DE SEGURANÇA DO TRABALHO BMF EM 17/12/2024		
INSTALAÇÃO DE TAMPA NA CAIXA DE ENERGIA	CORREDOR PISO SUPERIOR	
MANUTENÇÃO POR SOLICITAÇÃO DA VIGILÂNCIA SANITÁRIA	MACAS COM TECIDO RASGADO; MANUTENÇÃO DAS MAÇANETAS DAS PORTAS; INSTALAÇÃO DE RALOS ESCAMOTOÁVEIS EM TODO ESTABELECIMENTO; INSTALAÇÃO DE TORNEIRAS DE FECHAMENTO AUTOMÁTICO EM TODOS OS CONSULTÓRIOS DE ATENDIMENTO E PROCEDIMENTOS.	
READEQUAÇÃO/REVITALIZAÇÃO DA HORTA DA UBS		

***NÃO PRIORITÁRIO
PRIORIDADE**





PLANTA UBS HARO



**TAMPA DE BUEIRO QUEBRADA
COM RISCO QUEDA DO SOLO?
ESTACIONAMENTO**





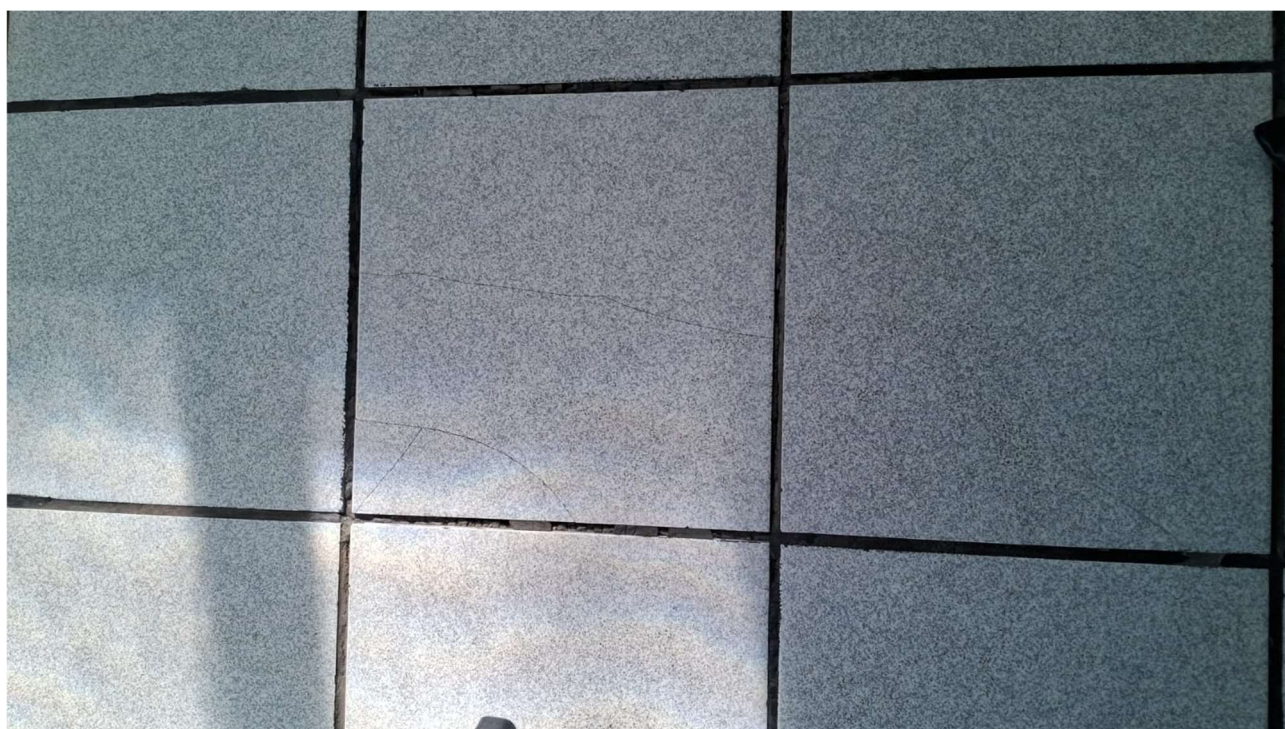
GAVETAS DOS ARMÁRIOS – SALA DE ODONTOLOGIA





GAVETAS DOS ARMÁRIOS – SALA DE ODONTOLOGIA





PISO SALA COORDENAÇÃO





REVESTIMENTO SALA DE VACINA





CORREDOR
PARA
ADEQUAÇÃO
ELETRICA E
HIDRAULICA
PARA RECEBER
BEBEDOURO
INDUSTRIAL

FALTA TAMPA
NA CAIXA DE
ENERGIA





Falta pintura – em aberto da última reforma



ARMÁRIOS SALA DE CURATIVO/EMERGÊNCIA



ARMÁRIOS SALA DE MEDICAÇÃO





ARMÁRIOS SALA DE CURATIVO/EMERGÊNCIA

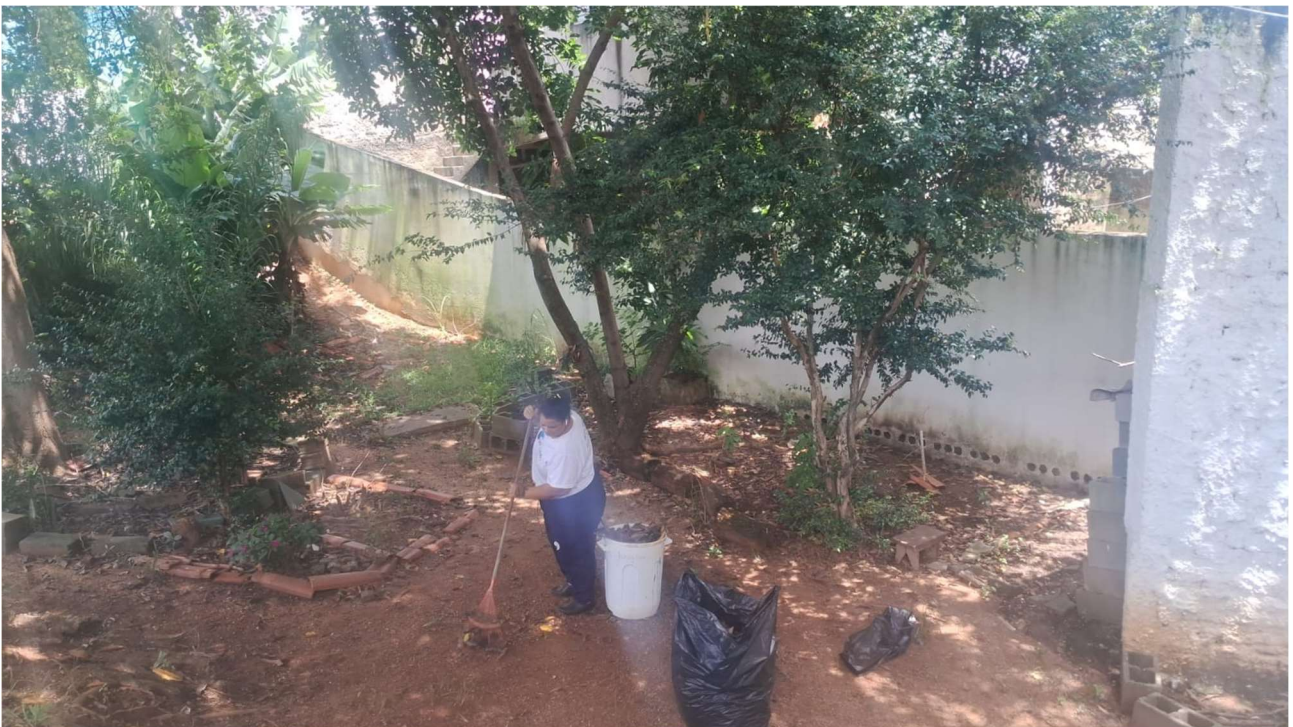


FIAÇÃO EXPOSTA DA RECEPÇÃO





ARMÁRIO SALA DE VACINA



HORTA UBS HARO – CUIDADA PELA SR. ALZIRA HÁ ANOS – JÁ ELIMINOU PRAGAS COMO INFESTAÇÃO CARAMUJOS





HORTA UBS HARO – CUIDADA PELA SR. ALZIRA HÁ ANOS – JÁ ELIMINOU PRAGAS COMO INFESTAÇÃO CARAMUJOS

